

Ideale per operazioni di stoccaggio occasionali

Batteria al gel esente da manutenzione (senza rabbocco acqua)

Caricabatterie incorporato per una facile ricarica

Altezze di sollevamento da 1600 fino a 3000 mm

Potente motore di sollevamento



HC 110

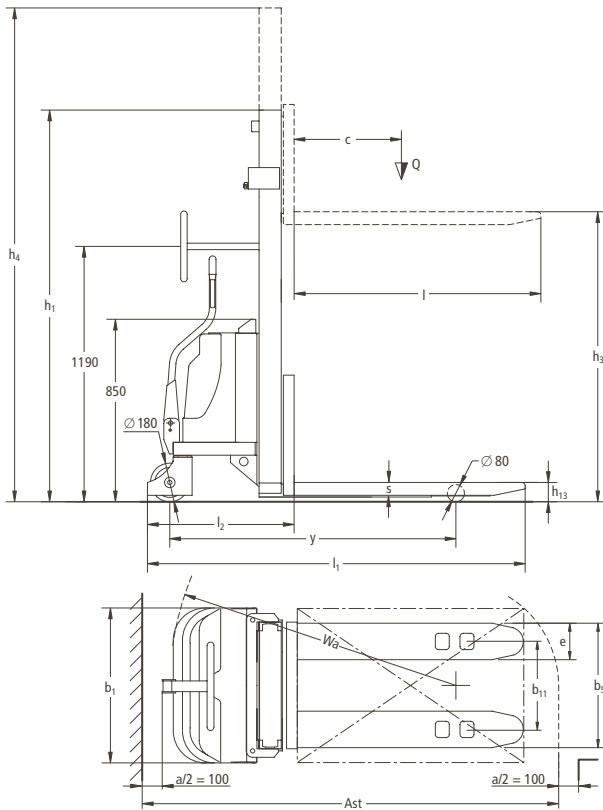
Elevatore elettro-manuale (1000 kg)

L'elevatore elettro-manuale HC 110 rappresenta il mezzo più vantaggioso per operazioni di stoccaggio occasionali (altezze di sollevamento da 1600 a 3000 mm) e carico/scarico di veicoli commerciali. L'HC 110,

dotato di traslazione manuale e di sollevamento elettrico, è impiegato in molti settori come banco di lavoro. L'HC 110 trae l'energia necessaria da una batteria al gel esente da manutenzione. Un carica-

batteria integrato garantisce una ricarica comoda e affidabile della batteria da ogni presa di corrente da 230 V.

HC 110



| | | | | | | | |
|------------------|--|---|-------------------------------------|---------------|---------------|---------------|------|
| Caratteristiche | 1.1 | Costruttore | | Jungheinrich | Jungheinrich | Jungheinrich | 1.1 |
| | 1.2 | Modello | | HC 110 | HC 110 | HC 110 | 1.2 |
| | | Altezza di sollevamento | (mm) | (1600) | (2500) | (3000) | |
| | 1.3 | Alimentazione | | manuale | manuale | manuale | 1.3 |
| | 1.4 | Posizione operatore | | da terra | da terra | da terra | 1.4 |
| | 1.5 | Portata | Q (t) | 1 | 1 | 1 | 1.5 |
| | 1.6 | Baricentro del carico | c (mm) | 600 | 600 | 600 | 1.6 |
| | 1.9 | Interasse ruote | y (mm) | 1355 | 1355 | 1355 | 1.9 |
| Pesi | 2.1 | Peso proprio incl. batteria (vd. riga 6.5) | kg | 324 | 398 | 418 | 2.1 |
| | | | | | | | |
| Ruote/telaio | 3.1 | Gommatura | | poliammide | poliammide | poliammide | 3.1 |
| | 3.2 | Dimensione ruote anteriori | | 180x50 | 180x50 | 180x50 | 3.2 |
| | 3.3 | Dimensione ruote posteriori | | 80x70 | 80x70 | 80x70 | 3.3 |
| | 3.5 | Numero ruote anteriori/posteriori | | 1/1 1/1 | 1/1 1/1 | 1/1 1/1 | 3.5 |
| | 3.7 | Carreggiata posteriore | b ₁₁ (mm) | 410 | 410 | 410 | 3.7 |
| Dimensioni base | 4.2 | Altezza montante abbassato | h ₁ (mm) | 2090 | 1840 | 2090 | 4.2 |
| | 4.4 | Corsa sollevamento forche | h ₃ (mm) | 1600 | 2500 | 3000 | 4.4 |
| | 4.5 | Altezza montante sfilato | h ₄ (mm) | 2090 | 2997 | 3497 | 4.5 |
| | 4.15 | Altezza forche abbassate | h ₁₃ (mm) | 90 | 90 | 90 | 4.15 |
| | 4.19 | Lunghezza totale | l ₁ (mm) | 1764 | 1764 | 1764 | 4.19 |
| | 4.20 | Lunghezza incluso tallone forche | l ₂ (mm) | 685 | 685 | 685 | 4.20 |
| | 4.21 | Larghezza totale | b ₁ /b ₂ (mm) | 722/722 | 722/722 | 722/722 | 4.21 |
| | 4.22 | Dimensioni forche | s/e/l (mm) | 60/170/1150 | 60/170/1150 | 60/170/1150 | 4.22 |
| | 4.25 | Scartamento esterno forche | b ₅ (mm) | 580 | 580 | 580 | 4.25 |
| | 4.33 | Larghezza corsia di lavoro con pallet 1000x1200 trasv. | Ast (mm) | 2188 | 2188 | 2188 | 4.33 |
| 4.34 | Larghezza corsia di lavoro con pallet 800x1200 longit. | Ast (mm) | 2235 | 2235 | 2235 | 4.34 | |
| Prestazioni | 5.2 | Velocità di sollevamento con/senza carico | m/s | 0,08/0,1 | 0,08/0,1 | 0,08/0,1 | 5.2 |
| | 5.3 | Velocità di abbassamento con/senza carico | m/s | 0,15/0,12 | 0,15/0,12 | 0,15/0,12 | 5.3 |
| | 5.11 | Freno di stazionamento | | manuale | manuale | manuale | 5.11 |
| Motore elettrico | 6.2 | Motore di sollevamento, prestazione con S ₃ 10 % | kW | 1,6 | 1,6 | 1,6 | 6.2 |
| | 6.4 | Voltaggio, capacità nominale batteria K _s | V/Ah | 12/70 | 12/100 | 12/100 | 6.4 |
| | 6.5 | Peso batteria | kg | 24 | 38 | 38 | |

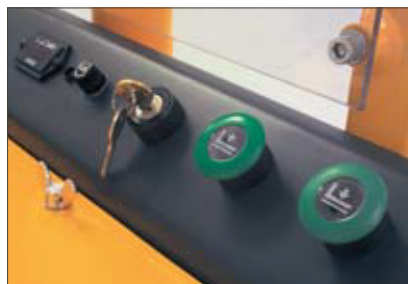
Focalizzate i vantaggi

Economico e potente

Per lo stoccaggio e il prelievo occasionale fino ad altezze di sollevamento di 3000 mm, l'HC 110 offre, rispetto ai carrelli con motore di traslazione, una alternativa vantaggiosa. Grazie alle sue differenti varianti di montante (1600, 2500 e 3000 mm) e al potente motore di sollevamento da 1,6 kW, l'HC 110 offre molteplici possibilità di applicazione. L'HC 110 con la variante di montante da 1600 mm, per esempio, è il mezzo ideale per il carico/scarico di veicoli commerciali, per lo stoccaggio di un pallets sopra l'altro o anche come banco di lavoro.



Facile accesso a tutti i componenti



Strumenti di comando e indicatori disposti in modo ben visibile

Comandi precisi e ben visibili

Il comando di sollevamento elettroidraulico e i tasti di sollevamento/abbassamento facilmente raggiungibili, garantiscono un posizionamento preciso delle forche. Tutti gli strumenti di comando e gli indicatori sono disposti in modo ben visibile.



Semplice ricarica dalla presa di corrente da 230 V



Facilmente raggiungibile: interruttore d'emergenza

Comoda ricarica della batteria

Grazie alla batteria esente da manutenzione, non è necessaria la noiosa operazione di rabbocco dell'acqua. L'indicatore di scarica batteria indica sempre l'attuale stato della batteria. Il caricabatteria ad alta frequenza incorporato con indicatore dello stato di carica e la curva di carica dedicata offrono il massimo comfort e garantiscono la ricarica da ogni presa di corrente da 230 V.

Maneggevole, ergonomico e sicuro

- Manovre semplificate grazie alle prese di comando disposte ergonomicamente.
- Facile trazione durante il trasporto grazie al lungo timone.
- Protezione per i piedi sulle ruote sterzanti per una completa protezione dell'operatore.
- Parcheggio sicuro in ogni situazione grazie al freno di stazionamento meccanico.

MG Carrelli

Via Fantoni, 1/3
24049 Verdello (BG)
Telefono 035 4810188
Telefax 035 4818106

info@mgcarrelli.it
www.mgcarrelli.it

